

La Signoria Vostra è invitata
alla presentazione e dimostrazione del

Sistema Informativo Territoriale (SIT) del Comune di Faenza
(dalla cartografia digitale al P.R.G. informatizzato verso Internet)

Venerdì 7 aprile 2000, dalle ore 10.00 alle ore 12.00

presso il Settore Territorio di via Zanelli, 4 - Faenza (salone centrale piano primo)

L'Assessore al Bilancio
Patrimonio e Personale
(Paolo Valenti)

Il Sindaco Reggente
(Claudio Casadio)

L'Assessore all'Urbanistica
Edilizia Privata e Viabilità
(Luigi Cipriani)

Il Sistema Informativo Territoriale (SIT) del Comune di Faenza è operativo dal 1997 presso il Servizio Programmazione Casa del Settore Territorio.

A cosa serve:

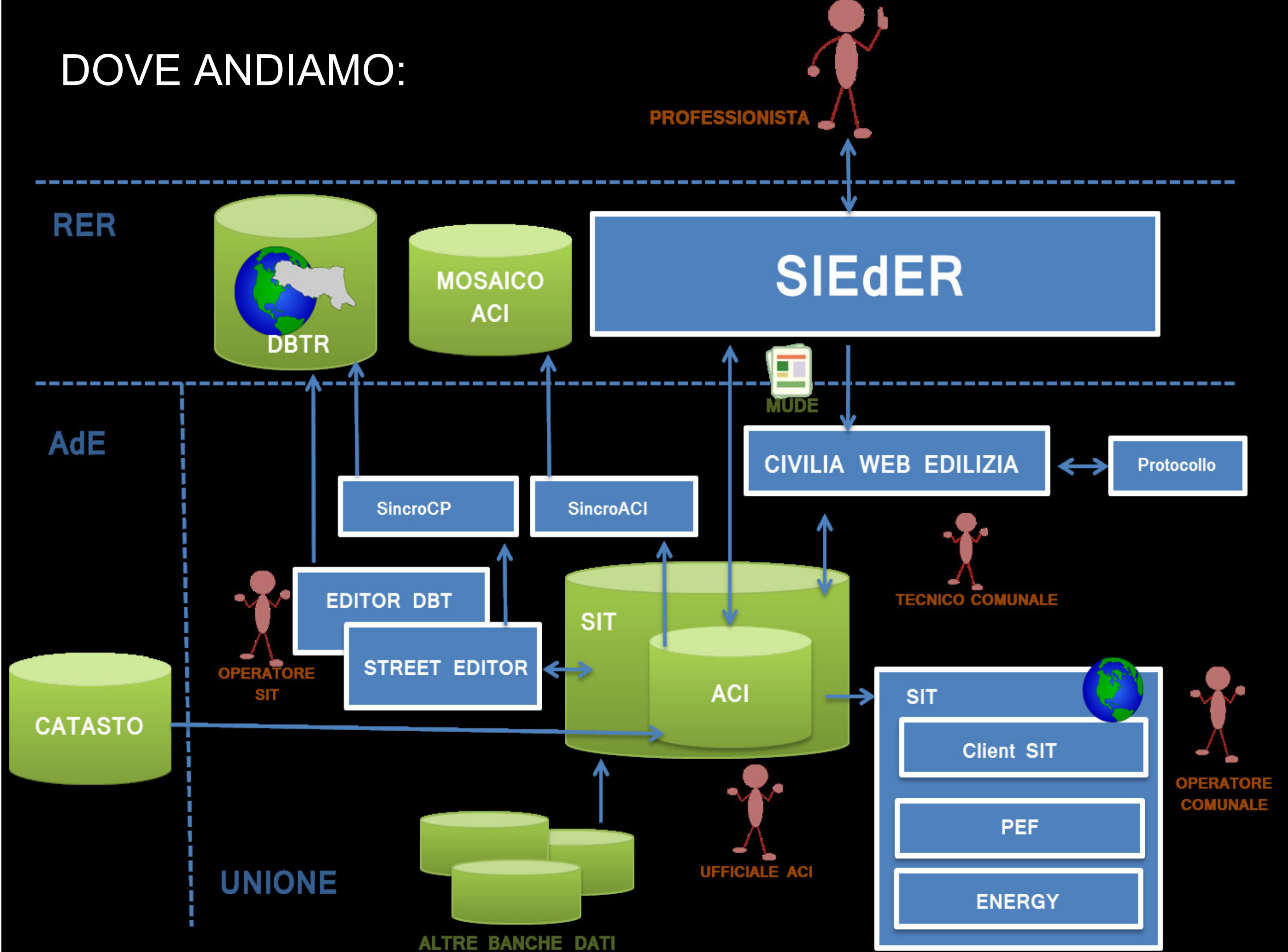
Il SIT gestisce un insieme di dati alfanumerici e grafici georiferiti al territorio e resi fruibili agli operatori.

Cosa facciamo:

Mediante l'utilizzo di strumenti GIS (*Geographic information system, cioè sistemi progettati per ricevere, immagazzinare, elaborare, analizzare, gestire e rappresentare dati di tipo geografico*), tutti i dati gestionali esistenti nei vari archivi comunali, a partire da quelli urbanistici, sono stati inseriti ed interconnessi fra loro. L'obiettivo è quello di ottenere un unico sistema interattivo capace di gestire e fornire informazioni in tempo reale sulla evoluzione delle dinamiche territoriali della città.

The screenshot displays the official website of the Comune di Faenza. The header includes the city's logo and contact information: Piazza del Popolo n. 31, Telefono 0546691111 - Fax 0546691499, and PEC comune.faenza@cert.provincia.ra.it. A search bar with a 'CERCA' button is located in the top right. Below the header, there is a large image of a classical bust. To the right of the bust, a navigation menu titled 'COME FARE PER...' offers options for 'CITTADINO' and 'IMPRESA'. Below this, a dropdown menu labeled 'Servizi e informazioni utili al cittadino' allows users to 'Seleziona ...' and 'Invia'. A row of service icons follows, including 'LPP B L O G LAVORI PUBBLICI', 'SETTORE TERRITORIO', 'SIT', 'suap', and 'Calcolo ANUELA'. The main content area is divided into three sections: 'CITTA'' (Faenza nella storia, Ceramica, Informazioni Turistiche, Da vedere in città...), 'AMMINISTRAZIONE' (Sindaco, Giunta e linee programmatiche, Consiglio comunale, Ordinanze, ...), and 'GUIDA AI SERVIZI' (Cosa fare per... guida ai servizi comunali, URP, Servizio Anagrafe, Modulistica, Servizi on-line, ...). Each section has a corresponding image and a link to 'Accedi alla sezione'.

DOVE ANDIAMO:

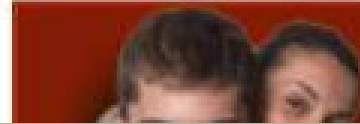


Seleziona ...

Invia



RAZIONE



GUIDA AI SERVIZI

GUIDA AI SERVIZI

COSA FARE PER... GUIDA AI SERVIZI COMUNALI

URP

SERVIZIO ANAGRAFE

MODULISTICA

SERVIZI ON-LINE

INFORMAGIOVANI

SERVIZI PER LE ATTIVITÀ CULTURALI

SCUOLA DI MUSICA E SCUOLA DI DISEGNO

SERVIZI PER L'ISTRUZIONE

SERVIZI PER L'INFANZIA E CENTRI RICREATIVI ESTIVI (CRE)

SERVIZI PER LO SPORT

SERVIZI SOCIALI

SUAP

POLIZIA MUNICIPALE

PROTEZIONE CIVILE

DIFENSORE CIVICO

SETTORE TERRITORIO

Le attività del Settore Territorio sono state conferite da 01.01.2016 all'Unione della Romagna Faentina. In attesa dell'attivazione del nuovo sito, le informazioni generali relative al Settore Territorio sono disponibili su questa pagina.

- **Il luogo di lavoro: i servizi e le persone**
- **Il Sistema Informativo Territoriale (SIT)**
- **Il Piano Strutturale Comunale Associato (PSCA)**
- **Regolamento Urbanistico ed Edilizio (RUE) del Comune di Faenza**
- **I Principali Progetti Urbanistici**
- **La Bioedilizia, Biourbanistica e Sostenibilità**
- **La Promozione dell'Arte Contemporanea**
- **I Regolamenti in materia di Edilizia e Urbanistica**
- **La Gestione Edilizia (pratiche e modulistica)**
- **La Pubblicazione dei Procedimenti**
- **La Statistica dell'Attività Edilizia Faentina**
- **L'Edilizia Abitativa Sociale**
- **I Premi al Settore Territorio**
- **I Libri del Settore Territorio**
- **La Casa dell'Acqua**
- **La newsletter del Settore Territorio**
- **Commissione per la Qualità Architettonica e il Paesaggio (CQAP)**
- **Tavolo Tecnico di Consultazione Permanente (TTCP) - Prorogati i termini di presentazione delle domande al 22.04.2016**
- **Giornate di Studio sull'Urbanistica**

TAKE HOME MESSAGES



Ciapa ciapa pòrta a cà

SIT Sistema Informativo Territoriale

- Cartografia online
- Regolamento Urbanistico Edilizio online
- Certificato di Destinazione Urbanistica proforma online
- Pratiche Edilizie online (dal 1998 ad oggi – 1982 ÷ 1987 in consultazione pc)

sit@romagnafaentina.it



Museo all'aperto FAENZA

Museo Settore Territorio

